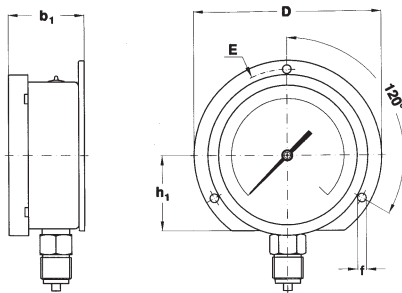


## Манометры с трубкой Бурдона: монтаж Манометры с задним фланцем и радиальным штуцером

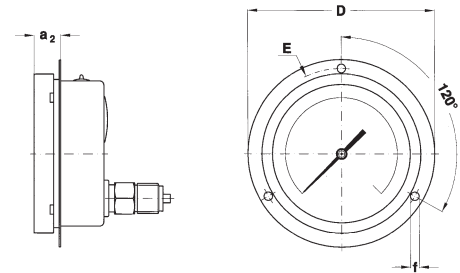
Модель	DS	$b_1$	$h_1$	E	D	f
MGS10	63	34	34,5	75	85	3,6
MGS18	63	37,5 (1)	34,5	75	85	3,6
MS4-MGS44	100	38	52	116...120	130	6
MGS10-18-19-36	100	52,5	52	116...120	130	6
MGS20-21-40	100	72,5	-	116...120	132	6
MN14/10-18	100	52,5	52	116...120	130	6
MCE10-18	100	76,5...86,5	52	116...120	130	6
MGS72-74	100	52,5	52	116...120	130	6
MS1	150	54	85	68...178	190	6
MGS18-19-36	150	54	85	68...178	190	6
MGS20-21-40	150	75,5	85	68...178	190	6
MN15	150	54	85	68...178	190	6
MN16-17	150	75,5	85	68...178	190	6
MN25	150	-	85	68...178	190	6
MN14/10-18	150	54	85	68...178	190	6
MCE20	150	139,5	85	68...178	190	6

Размеры: дюймы (мм)

(1) 33,5 с завальцованным кольцом  
(2) 15,5 с завальцованным кольцом



**С - ЗАДНИЙ ФЛАНЕЦ,**  
для радиального присоединения



**Е - ПЕРЕДНИЙ ФЛАНЕЦ,**  
для осевого присоединения

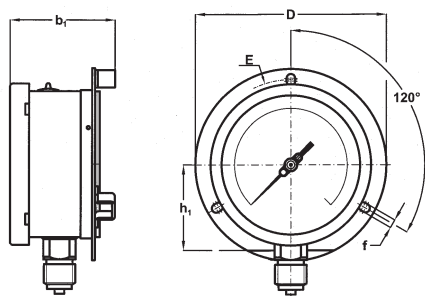
## Манометры с передним фланцем и осевым штуцером

Модель	DS	$a_2$	E	D	f
MGS10	63	6,6	75	85	3,6
MGS18	63	6,6	75	85	3,6
MGS20	63	11,5	75	85	3,6
MS4 - MGS44	100	18	116...120	132	6
MGS10	100	20	116...120	132	6
MGS18-19-36	100	20	116...120	132	6
MGS20-21-40	100	20	116...120	132	6
MN14/10-18	100	20	116...120	132	6
MCE10-18	100	20	116...120	132	6
MGS72-74	100	20	116...120	132	6
MGS18-19-36	150	25,5	168...178	190	6
MGS20-21-40	150	25,5	168...178	190	6
MN15	150	25,5	168...178	190	6
MN16-17	150	25,5	168...178	190	6
MN25	150	25,5	168...178	190	6
MN14/10-18	150	25,5	168...178	190	6

Размеры: дюймы (мм)

## Манометры с трубкой Бурдона: монтаж

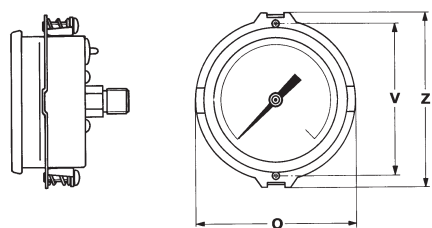
### Манометры с защищенной передней стороной, с задним фланцем и радиальным штуцером



**С - ЗАДНИЙ ФЛАНЕЦ,**  
для радиального присоединения

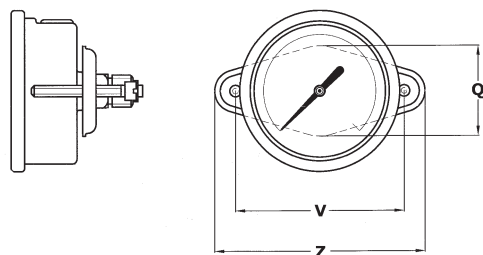
Модель	DS	b <sub>1</sub>	h <sub>1</sub>	f	D	E
MGS20-21-40	100	72,5	-	6	132	116...120
MGS20-21-40	150	72,5	85	6	190	168...178

### Манометры с радиальным штуцером и креплением скобой



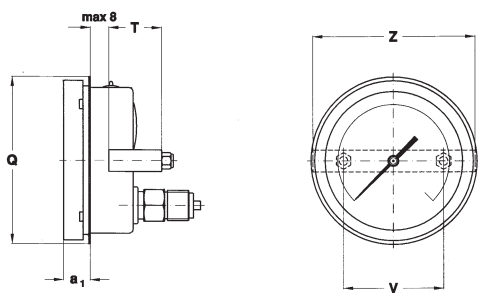
Модель	DS	Q	Z	V
MS1, MGS10-18	50	62,6	67,5	58,5

Размеры: дюймы (мм)



Модель	DS	Q	Z	V
MGS10-18	63	38	90	72

Размеры: дюймы (мм)



**В - U” - образная скоба,**  
для заднего присоединения

Модель	DS	Q	a <sub>1</sub>	T	Z	V
MS4	100	---	---	30,5	112	70
MGS10-18-19-36	100	112	20	41,5	112	70
MN14/10-18	100	112	20	41,5	112	70
MGS72-74	100	112	20	41,5	112	70
MS1	150	164	20,5	41,5	155	106
MGS18-19-36	150	164	20,5	41,5	155	106
MN15	150	164	20,5	41,5	155	106
MN14/10-18	150	164	20,5	41,5	155	106

Размеры: дюймы (мм)

Copyright © Nuova Fima srl. Все права защищены. Любая часть этой публикации не должна воспроизводиться без письменного разрешения компании Nuova Fima's srl.

**NUOVA FIMA srl**  
www.nuovafima.com - e-mail: info@nuovafima.com  
P.O. BOX 58 - VIA C. BATTISTI 59 - 28045 INVORIO (NO) ITALY  
TEL. +39 0322 253200 - FAX +39 0322 253232